

お得意先各位

(株)中日サービス
北陸中日新聞折込センター
金沢市入江三丁目210番地
☎(076)291-7301

石川県北陸中日新聞販売店廃店に伴う区域・部数変更のご案内

拝啓 貴社ますますご清栄のこととお喜び申し上げます。
平素は、新聞折込広告に格別のご配慮お引き立てを賜り、厚く御礼申し上げます。
さて、令和4年9月1日より北陸中日新聞「野々市東部販売店」及び「松任ツルギ販売店」が改廃され同地区を「野々市南部販売店」・「松任川北販売店」・「鶴来中央販売店」が引き継ぐこととなりました。
それに伴い「野々市東部販売店」及び「松任ツルギ販売店」区域・折込部数が下記のように分割移行となりますのでご確認下さい。
尚、「野々市南部販売店」は「野々市白山販売店」へ店名が変更となります。
何卒ご理解の程よろしくお願ひ申し上げます。

敬具

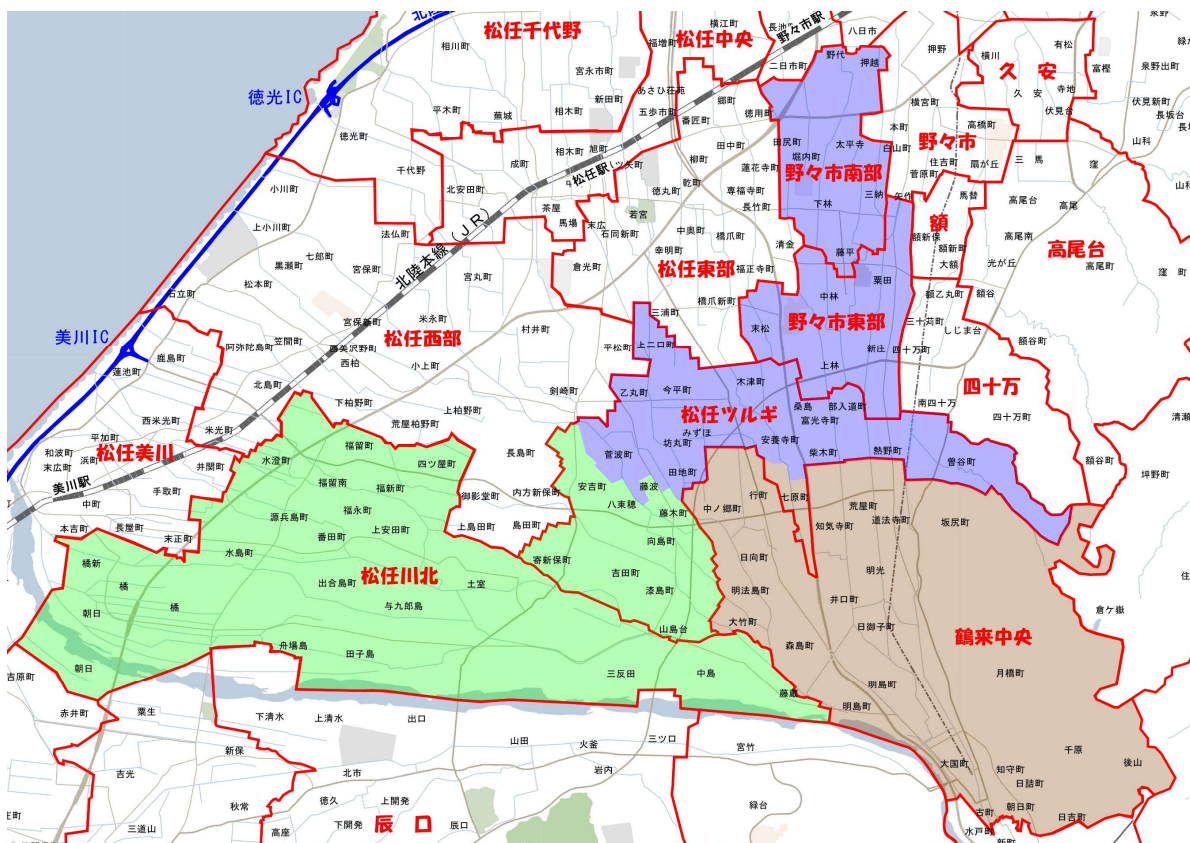
記

○廃店

- ・野々市東部 700部 → 0部 (-700部)
- ・松任ツルギ 470部 → 0部 (-470部)

○統合

- ・野々市白山(旧野々市南部) 800部 → 1,760部 (+960部) 【野々市市:1,500部・白山市:260部】
- ・松任川北 500部 → 710部 (+210部)
- ・鶴来中央 740部 → 740部 (+0部) 【一部区域のみ移行】



以上